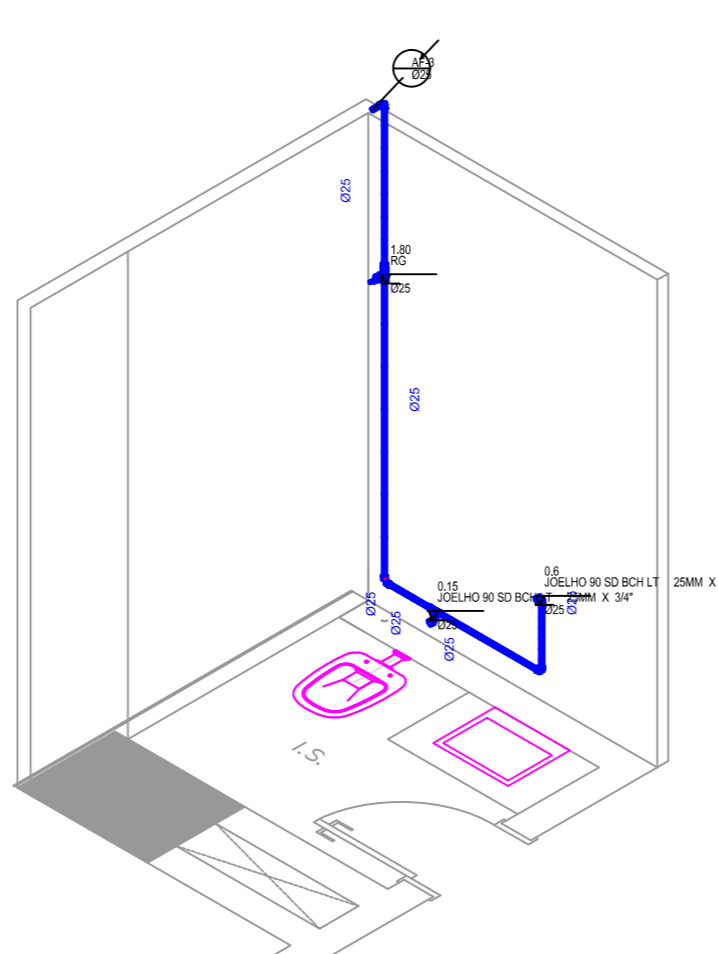
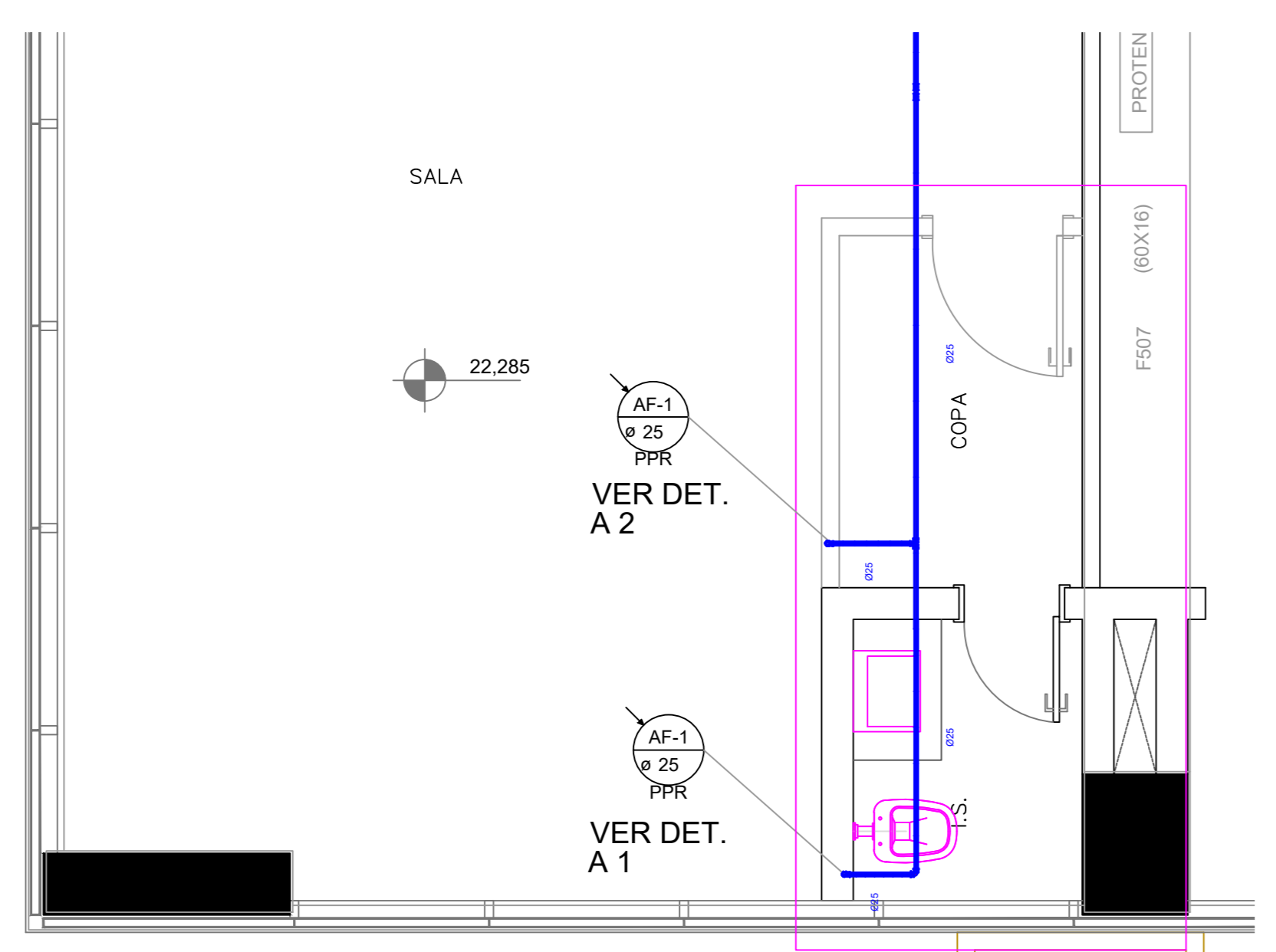
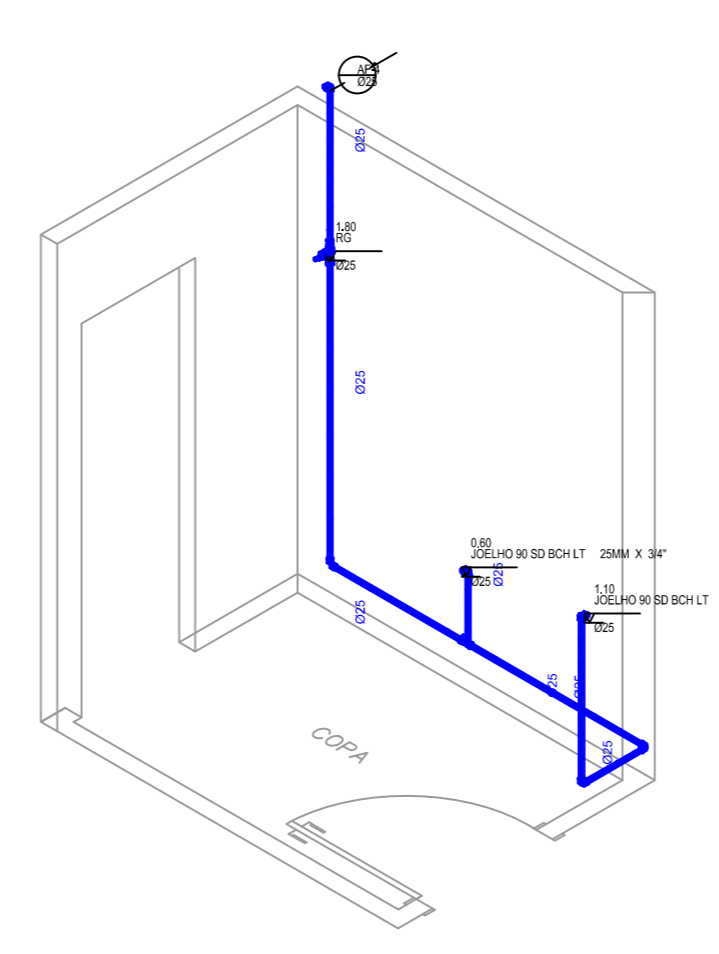


REDE DE DISTRIBUIÇÃO DE ÁGUA FRIA - PLANTA ALTA - ESCALA 1/50

ESCALA 1:50

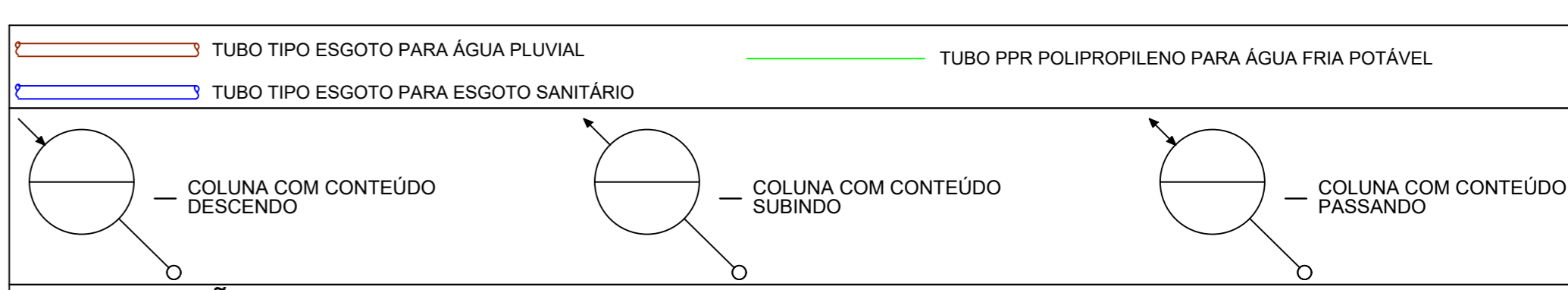


DETALHE A1
ESC: 1/50



DETALHE A2
ESC: 1/50

QUANTITATIVO DE MATERIAL HIDROSSANITÁRIO				
Item Nº	Descrição	Fator de Quantidade	Unidade de Medida	Bloco
1	JOELHO 90 SD BCH LT 25MM X 3/4"	4	Unid.	☑
2	JOELHO 90 SOLD.	16	Unid.	☑
3	TUBO SOLDAVEL NBR 5648 3,00M 25MM	75	Unid.	☑
4	TE 90 SD LLR BCH LT 25MMX 3/4"	1.0000	Unid.	☑
5	TUBO ESGOTO PRIM TIGRE BV 3M 75MM	2	Unid.	☑
6	TUBO ESGOTO PRIM TIGRE BV 3M 40MM	3	Unid.	☑
7	JOELHO 45 ESGOTO 75MM	1	Unid.	☑
8	TE 90 SOLD.	5	Unid.	☑
9	JOELHO 90 ESGOTO 40MM	2	Unid.	☑
10	BUCHA REDUCAO SOLD LONGA 40MMX 25MM	1	Unid.	☑
11	JUNCAO SIMPLES ESGOTO 100X 75MM	1	Unid.	☑
12	CAIXA GORDURA DN75	1	Unid.	☑
12	LUVA SOLD.	25	Unid.	☑
13	LUVA SD.BCH.LAT. 25MMX 3/4"	6	Unid.	☑
14	REGISTRO DE GAVETA BASE 25MM	1	Unid.	☑
15	TE 90 SD LLR MISTA 25MMX3/4"	2	Unid.	☑
16	JOELHO 45 SOLD.	1	Unid.	☑
17	TE 90 SD LLR MISTA 25MMX3/4"	1	Unid.	☑



CONVENÇÃO GERAL		
ES - COLUNA DE ESGOTO SANITÁRIO	DR - COL. COLUNA DO DRENO DE SPRINKLER	FG - TUBO DE FERRO/OÇO GALVANIZADO
EG - COLUNA DE ESGOTO DE GORDURA	CI - CAIXA DE INSPEÇÃO	PPR - TUBO POLIPROPILENO
AP - COLUNA DE ÁGUA PLUVIAL	CG - CAIXA DE GORDURA COLETIVA	EH - ENCHIMENTO HIDRÁULICO
AF - COL. DE ÁGUA FRIA	CC - CAIXA DE CAPTAÇÃO	EB - ENCHIMENTO HID. SOB A BANCADA
AFA - COL. DE ÁGUA FRIA POTÁVEL	L - PONTO PARA LAVATÓRIO	RG - REGISTRO DE GAVETA
CAP - COLUNA DE ALIMENTAÇÃO PREDIAL	BS - PONTO PARA BACIA SANITÁRIA	RP - REGISTRO DE PRESSÃO
V - COLUNA DE VENTILAÇÃO	CH - PONTO PARA CHUVEIRO	VRH - VÁLVULA DE RETENÇÃO HORIZONTAL
REC - COLUNA RECALQUE ÁGUA FRIA POTÁVEL	TQ - PONTO PARA TANQUE	VRV - VÁLVULA DE RETENÇÃO VERTICAL
CNC - COL. PARA ALIMENTAR REDE DE HIDRANTES	P - PONTO PARA PIA	BR - BUCHA DE REDUÇÃO ≅
SPK - COL. PARA ALIMENTAR REDE DE SPRINKLERS	TL - TORNEIRA DE LIMPEZA	REX - REDUÇÃO ECÊNTRICA

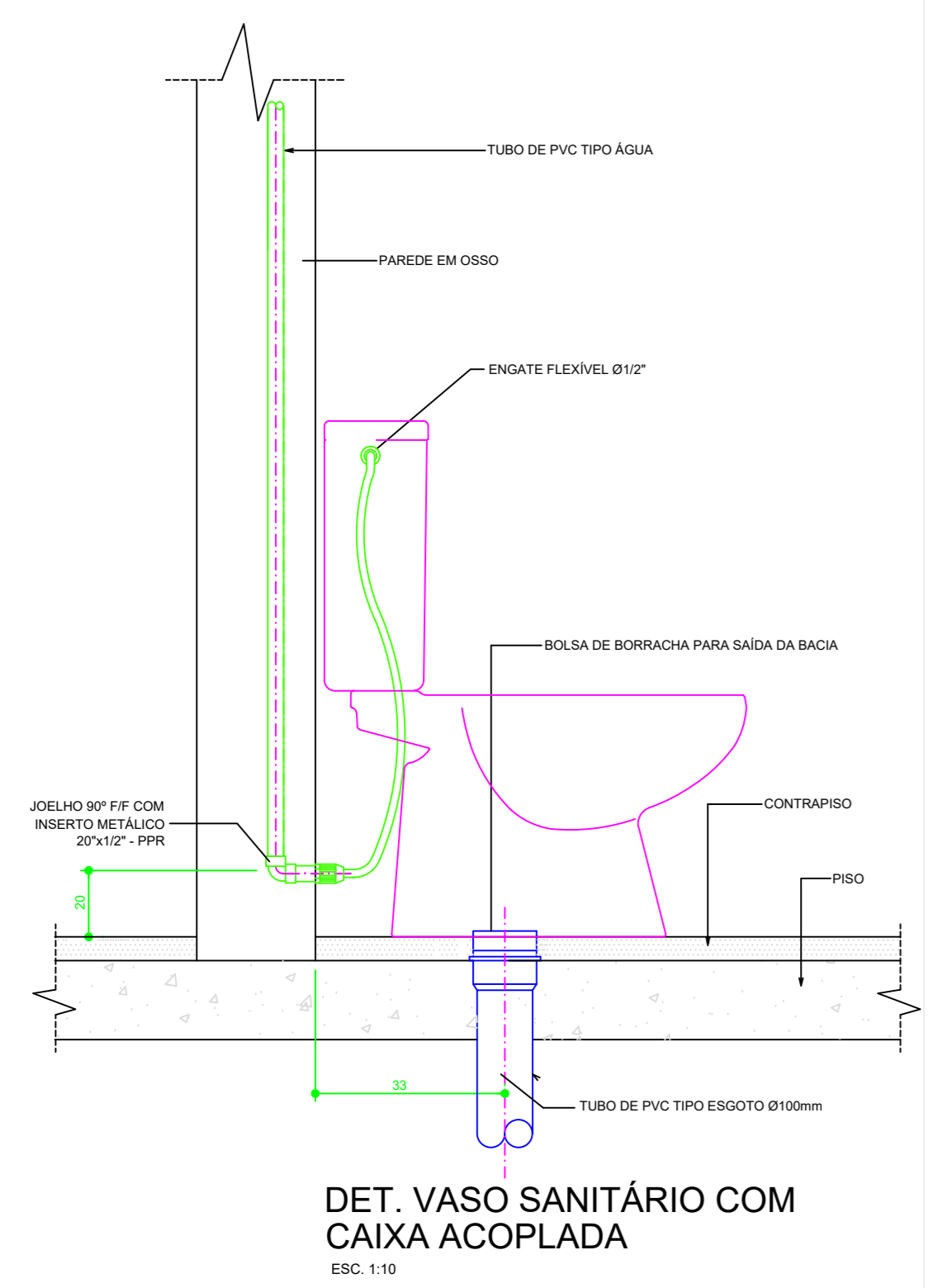
NOTAS:
 — OBSERVAR CONCRETAGEM DE PASSAGENS PARA TUBOS E CONEXÕES EM ELEMENTOS ESTRUTURAIS.
 — AS DECLIVIDADES MÍNIMAS P/ ESGOTO NÃO ESPECIFICADAS SERÃO (Ø ≤ 100mm - i ≥ 2%) (Ø ≥ 150mm - i 1.5%).
 — TODAS AS TUBULAÇÕES DE ÁGUA E ESGOTO NÃO ESPECIFICADAS SERÃO EM PVC RÍGIDO.
 — USAR COTOVELO ELUMPLAST NOS PONTOS DE ÁGUA FRIA.

DATA	REVISÃO	VISTO
01/03/2021	PROJETO EXECUTIVO - EMISSÃO INICIAL	Kawane Passarela de Souza

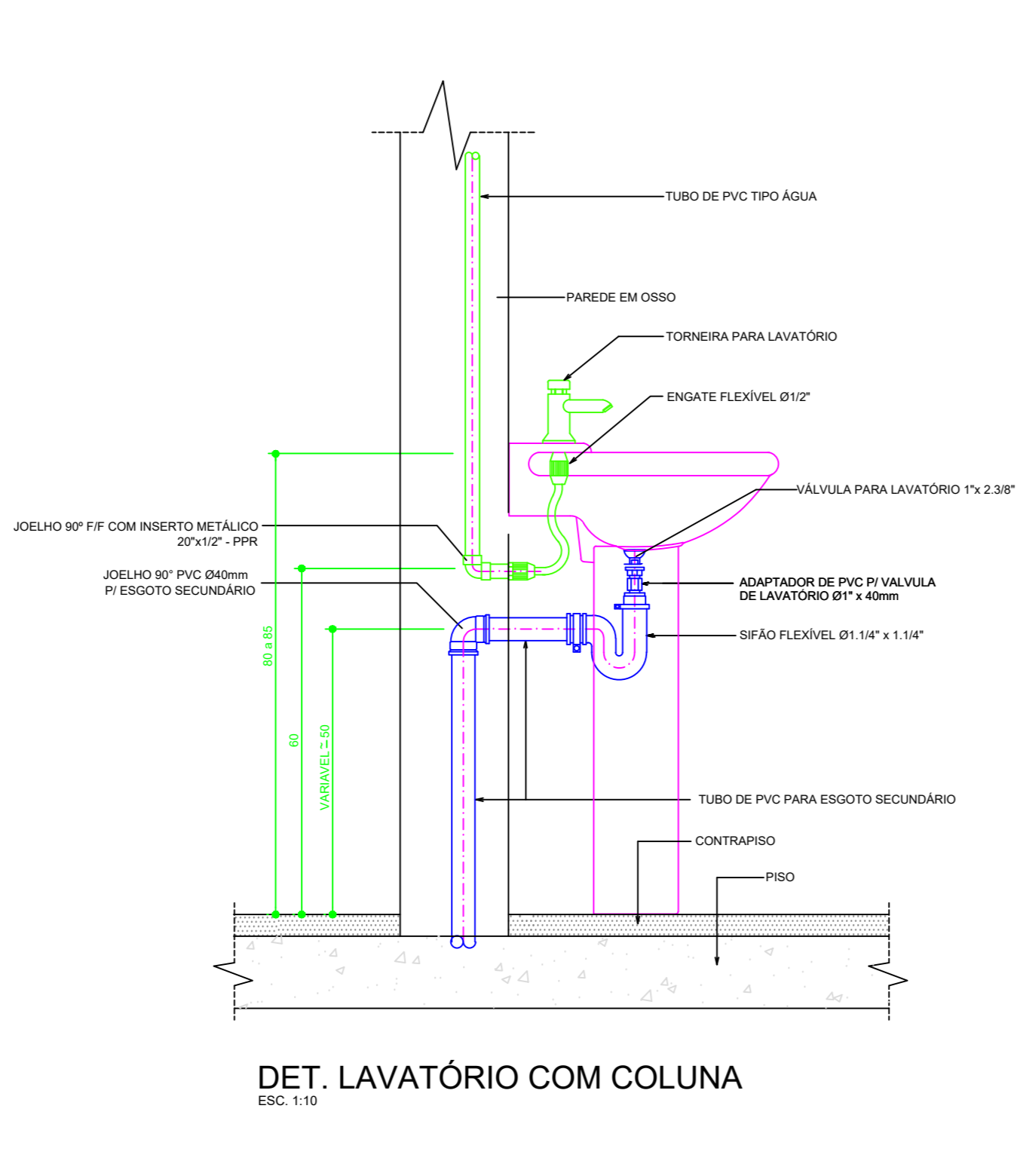
OBS: - VER NOTAS E CONVENÇÃO GERAL NESTA PRANCHA.
OBRA
SALA 216 - 21º PAVIMENTO.

PROPRIETÁRIO	PRANCHA
CRECI - CONSELHO REGIONAL DE CORRETOR DE IMÓVEIS	1/2
LOCAL RUA MARECHAL FLORIANO PEIXOTO, Nº 960, SALA 216 - 21º PAVIMENTO, CENTRO FOZ DO IGUAÇU - PR	ESCALA 1:50

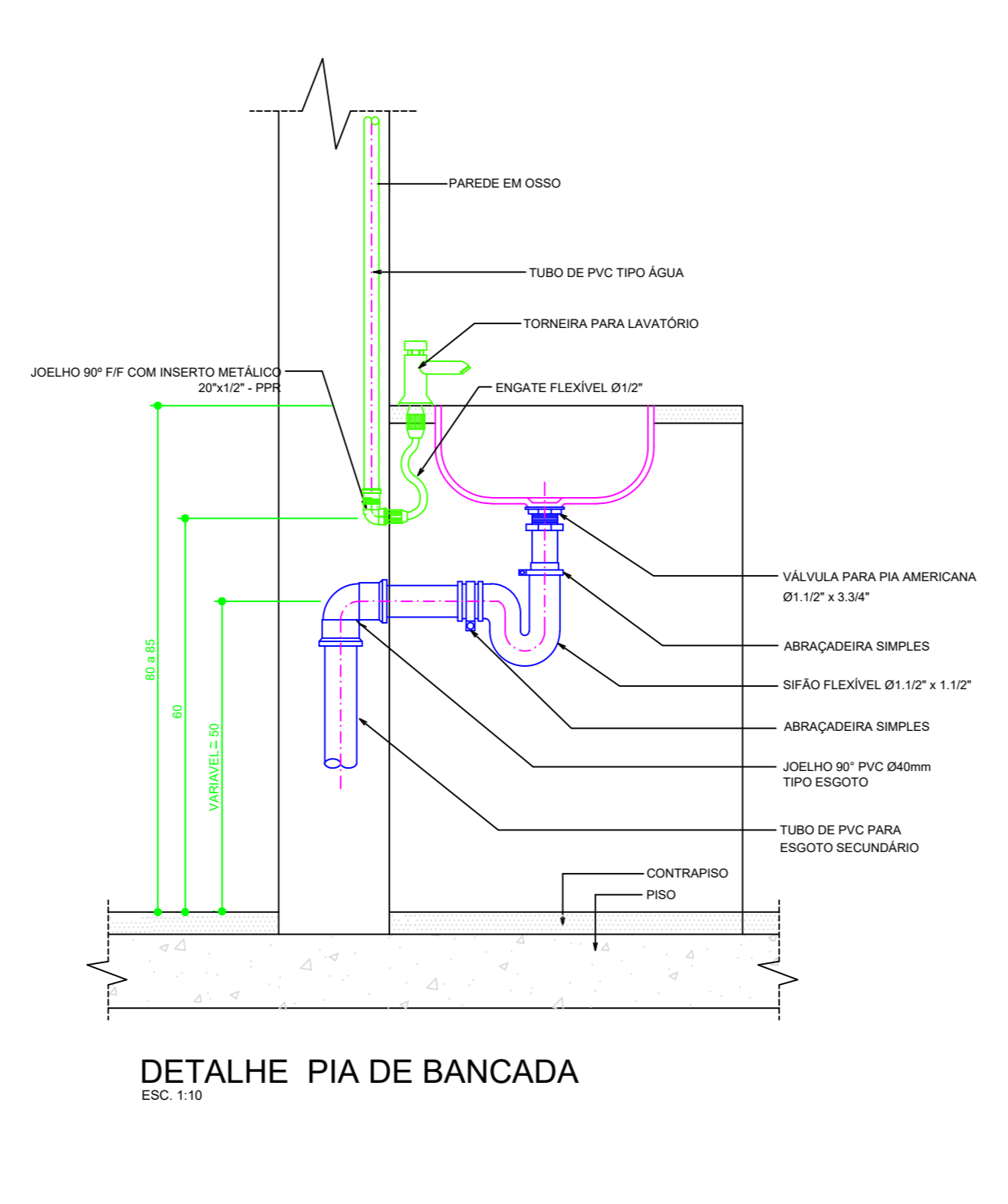
DATA	DESENHO	RESPONSÁVEL TÉCNICO
01/03/2021	KAWANE PASSARELA	Kawane Passarela de Souza Eng Civil CREA PR 189844/D



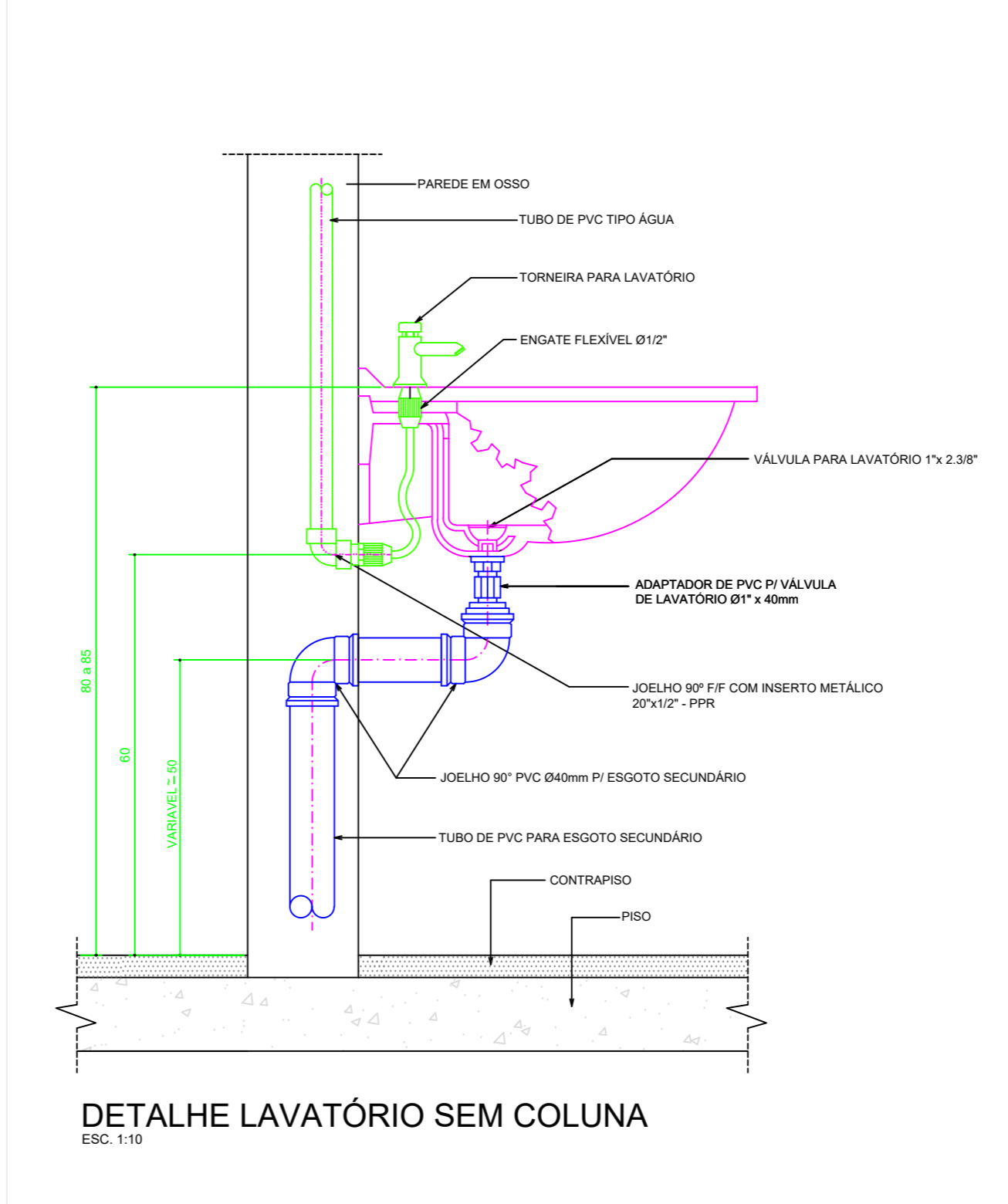
DET. VASO SANITÁRIO COM CAIXA ACOPLADA
ESC: 1:10



DET. LAVATÓRIO COM COLUNA
ESC: 1:10



DETALHE PIA DE BANCADA
ESC: 1:10



DETALHE LAVATÓRIO SEM COLUNA
ESC: 1:10