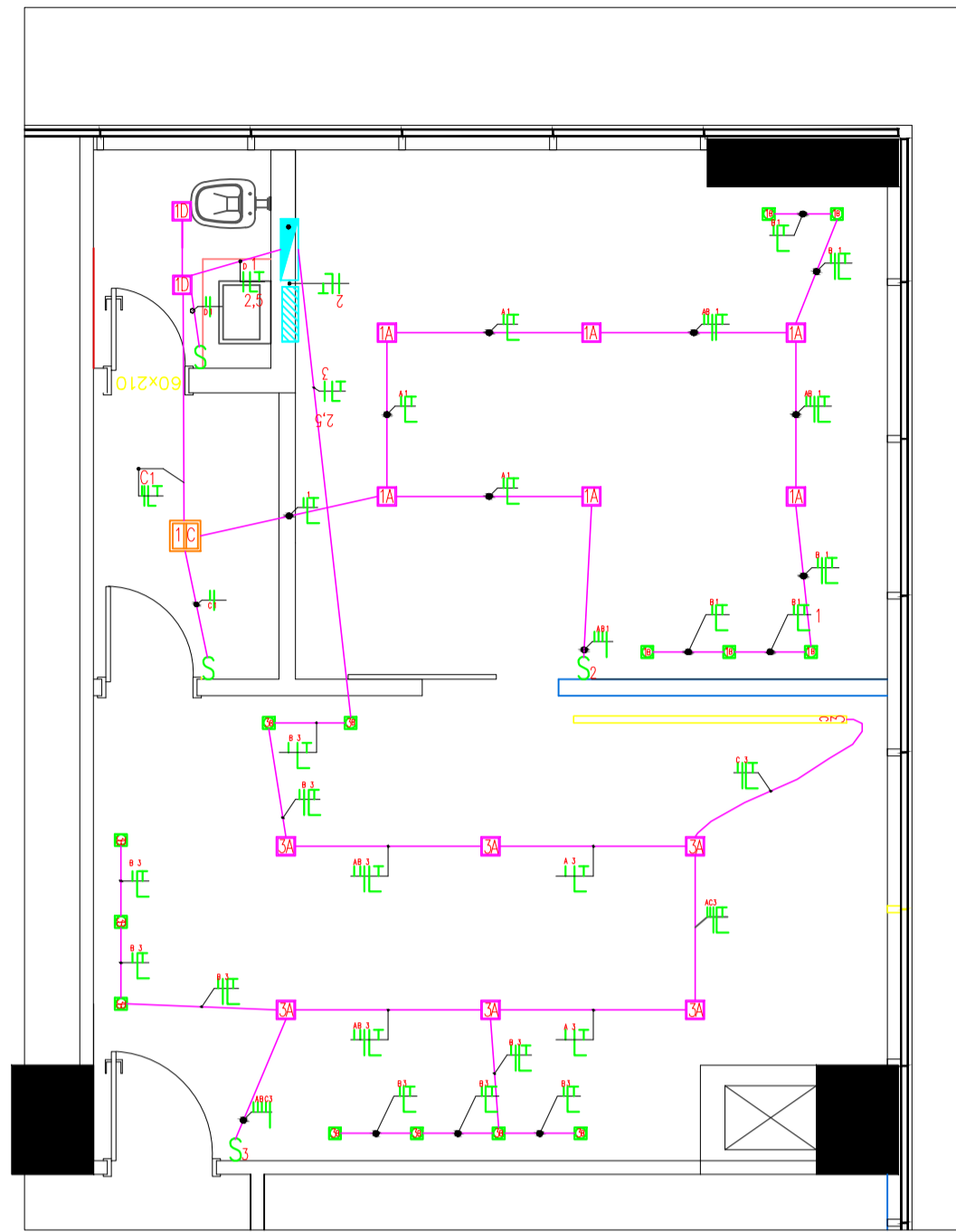


PLANTA BAIXA – TUG'S/TUE'S
ESCALA 1:50



PLANTA BAIXA – ILUMINAÇÃO
ESCALA 1:50

2# 2#10(10)-110mm² 1KV
EPR 90° COBRE
Ø1,1/4" – DUTO CORRUGADO

220/127V

CIRCUITO	DESTINO	CARGA (W)		FIO(mm ²)
		A	B	
16A	1 ILUMINAÇÃO	1020	200	1,5
20A	2 CENTRAL		200	2,5
16A	3 ILUMINAÇÃO	972		1,5
20A	4 TOMADAS	940	940	2,5
20A	5 TOMADAS	940	940	2,5
20A	6 TOMADAS	360	360	2,5
20A	7 TOMADAS	900	900	2,5
20A	8 AC SPLIT	775	775	4,0
20A	9 AC SPLIT	775	775	4,0
	RESERVA SX			
	* TOTAL *	7.132	5.340	

Br. LUCHE

CAPACIDADE RUPTURA DOS DISJUNTORES

DISJUNTOR DE 10A a 100A	50A
DISJUNTOR DE 125A a 200A	220A
DISJUNTOR DE 300A a 400A	500A
DISJUNTOR DE 600A e 800A	500A
DISJUNTOR DE 1250A	850A
DISJUNTOR DE 1600A	1000A

* OS DISJUNTORES DOS QUADROS DE DISTRIBUIÇÃO SEQUEM A NORMA NBR 13620 CURVA C.

CAPACIDADE RUPTURA BARRAMENTOS

TIPO DE BARRAMENTO	SEÇÃO	TIPO DE BARRAMENTO	SEÇÃO
DISJUNTOR DE 10A a 100A	50A	DISJUNTOR DE 10A a 100A	50A

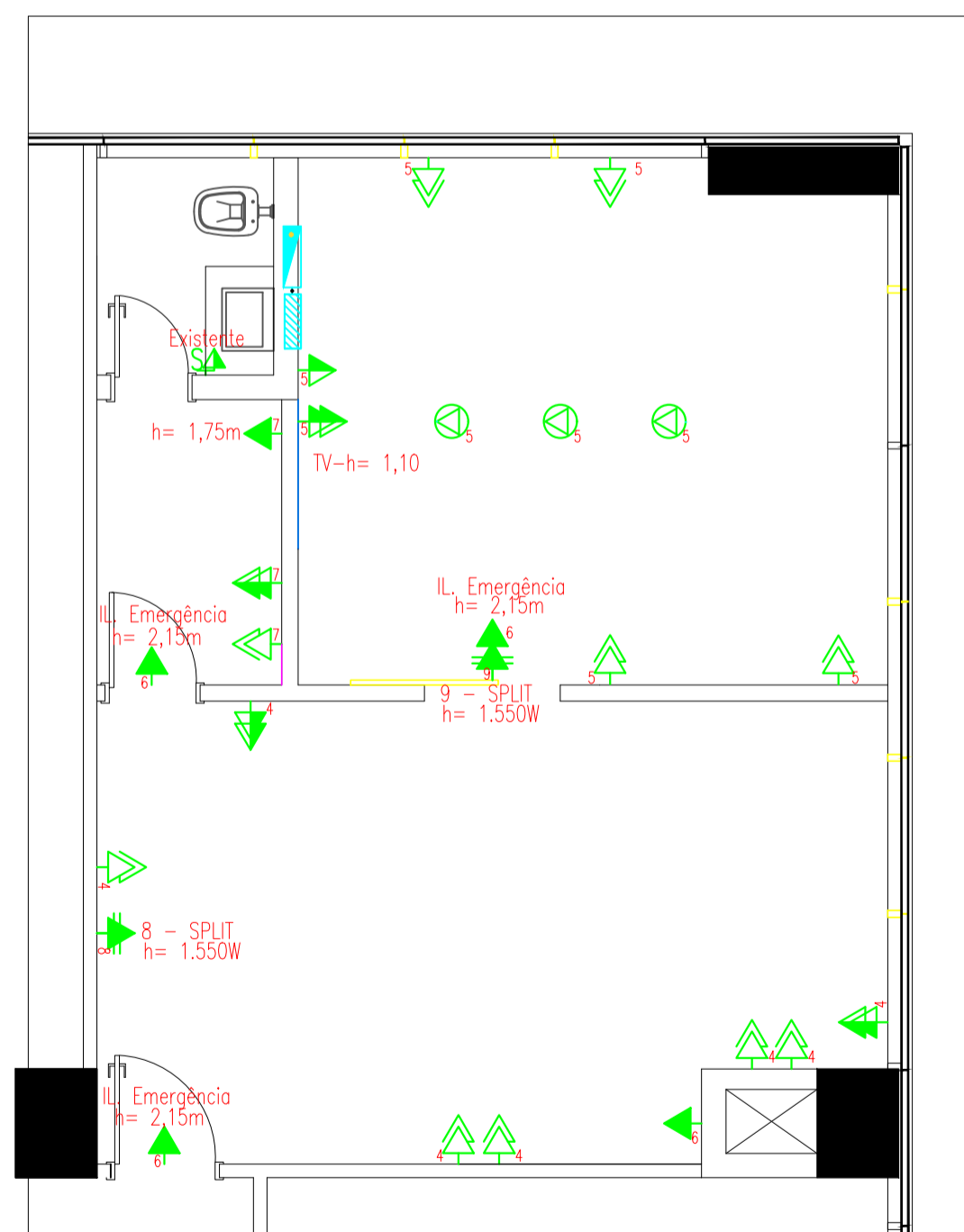
QUADRO DE CARGAS

MODELO DE ILUMINARIAS	
SPOT DE EMBUTIR 4,8W 3.500K	
PAINEL LED DE EMBUTIR 12W 4.500K	
PERFIL DE LED DE EMBUTIR 4.500K 2METROS 12W	
SPOT EMBUTIR AR 70 12" 3.500K	

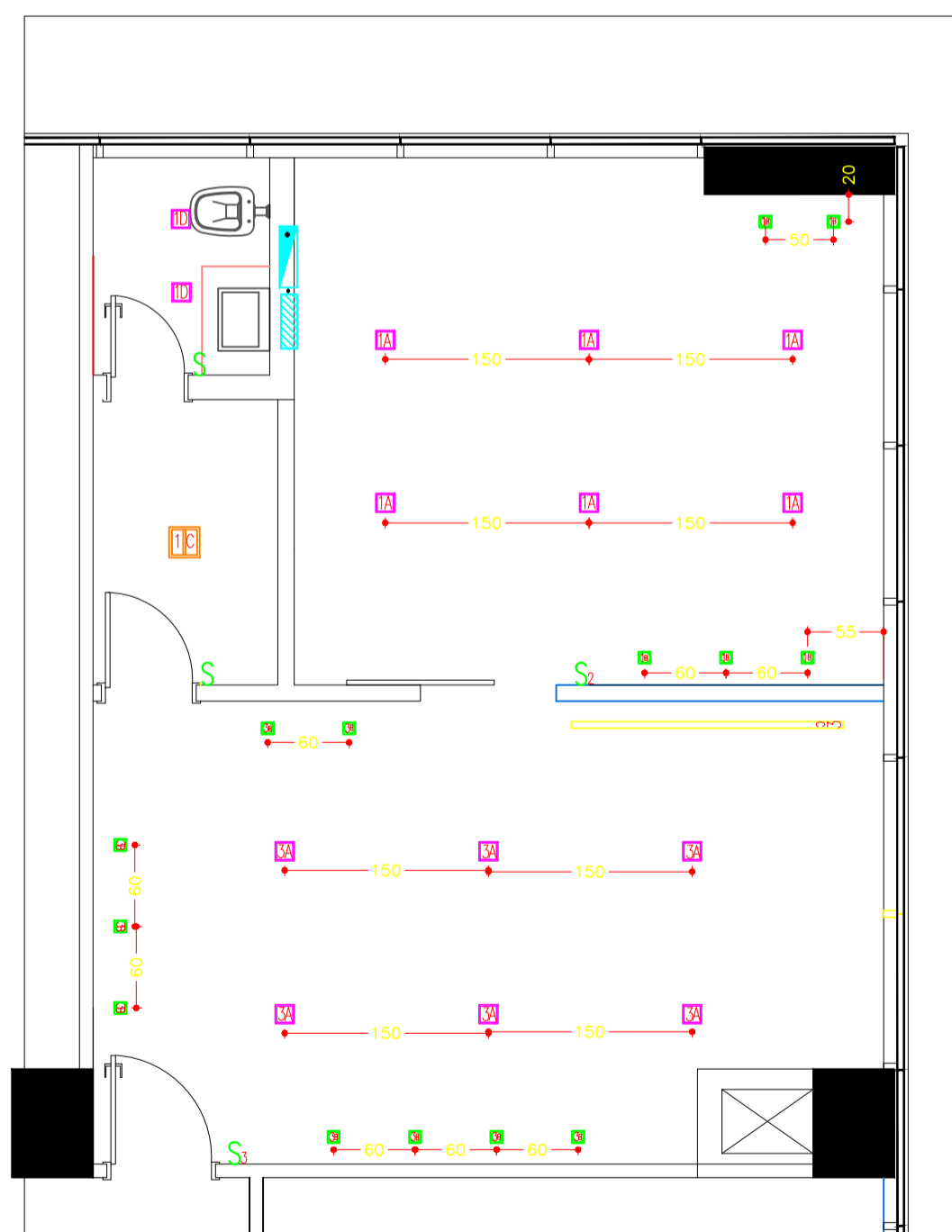
SIMBOLOGIA	
	QUADRO DE DISTRIBUIÇÃO (QD)
	CAIXA DE DISTRIBUIÇÃO (CD)
	PLAFON LED BL 1016 – CX. 4x4" F. M. S.
	SPOT EM GERAL BL 1067/1 DR BRANCO – CX. 4x4" F.M.S.
	TOMADA BAIXA 2P+T – CX. 2x4" – h= 0,30m
	TOMADA DUPLA 2P+T – CX. 2x4" – h=0,30m
	TOMADA MÉDIA 2P+T – CX. 2x4" – h= 1,10m
	TOMADA AR SPLIT 2P+T – CX. 2x4" – h= 2,60m
	TOMADA ALTA 2P+T 10A – CX. 2x4" – h= 1,80m
	TOMADA TELEFONE RJ-11 – CX. 2x4" – h= 0,30m
	TOMADA RJ-45 LÓGICA – CX. 2x4" – h= 0,30m
	TOMADA TV BAIXA – CX. 4x4" – h= 0,30m
	PONTO INTERFONE – CX. 2x4" – h= 1,50m
	DETECTOR DE FUMAÇA ÓTICO NO TETO – CX. 4x4"
	CABO DE INSTRUMENTAÇÃO 2x(#1,5mm ²)+ 2x(#0,75mm ²) BLINDADO COM DRENO.
	INTER. SIMPLES, DUPLO, TRIPLO, PARALELO, PARALELO DUPLO, PARALELO TRIPLO, INTERMEDIÁRIO – CX. 2x4" – h= 1,10m
	TUBULAÇÃO PELO PISO OU EMBUTIDO NA PAREDE
	TUBULAÇÃO PELO PISO OU EMBUTIDO NA PAREDE
	TUBULAÇÃO PELO PISO OU EMBUTIDO NA PAREDE
	TUBULAÇÃO PELO TETO OU EMBUTIDO NA PAREDE
	FIAÇÃO: FASE, NEUTRO, TERRA, RETORNO
	c->CIRCUITO, b->BITOLA, r->RETORNO

OBS.:

- * TODAS AS LIGAÇÕES DOS CABOS FLEXÍVEIS DEVERÃO POSSUIR TERMINAIS.
- * TODAS AS CONEXÕES DEVERÃO SER ESTANHADAS.
- * O RETORNO DA ILUMINAÇÃO DEVERÁ SER #1,5mm² – CABO FLEXÍVEL 750V.
- * TODA A FIAÇÃO NÃO INDICADA SERÁ DE #2,5mm² – CABO FLEXÍVEL 750V.
- * DEIXAR ARAME 16 GALVANIZADO PASSADO EM TUBULAÇÃO VAZIA.
- * TODA TUBULAÇÃO NÃO INDICADA SERÁ Ø3/4" DUTO CORRUGADO REFORÇADO.



Pontos de TUG'S/TUE'S
ESCALA 1:50



Pontos de luz
ESCALA 1:50

DATA	REVISÃO	VISTO
01/03/2021	PROJETO EXECUTIVO - EMISSÃO INICIAL	Kawane Passarela de Souza
OBS: - VER NOTAS E CONVENÇÃO GERAL NESTA PRANCHA.		
OBRA		
SALA 216 - 21º PAVIMENTO		
PROPRIETÁRIO	CONSELHO REGIONAL DE CORRETORES DE IMÓVEIS / PR	PRANCHA
LOCAL	RUA MARECHAL FLORIANO PEIXOTO, Nº 960, CENTRO, SALA 216 - 21º PAVIMENTO FOZ DO IGUAÇU - PR	1/1
ASSUNTO	PROJETO ELÉTRICO	DESENHO
	PLANTA BAIXA, QUADRO DE CARGAS, SIMBOLOS	DATA
		01/03/2021
PROPRIETÁRIO	CONSELHO REGIONAL DE CORRETORES DE IMÓVEIS DO PARANÁ	RESPONSÁVEL TÉCNICO
		Kawane Passarela de Souza Eng. Civil CREA PR 198644/D